



تخيل ، دعنا نفعل ذلك...



EUPHRATES
MACHINERY

euphratesmachinery.com



تخيل ، دعنا نفعل ذلك...

içindekiler / index

| | |
|-------|--|
| 4-5 | ماكينات تمدد الصب (سترتش) |
| 6-7 | ماكينات وآلات النفخ |
| 8-9 | ماكينات وآلات الأشرطة (الأفلام) للأغراض الزراعية |
| 10-11 | ماكينات شريط (فيلم) سترتش بولي فينيل كلوريد PVC |
| 12 | ماكينات شريط (فيلم) البولي بروبيلين PP |
| 13 | ماكينات وآلات شريط (فيلم) مادة البولي بروبيلين ثنائي الأوجه BOPP |
| 14 | ماكينات وآلات شريط (فيلم) الموانع barrier films |
| 15 | ماكينات الشريط (فيلم) التقلصي البولي أوليفين POF shrink |
| 16 | ماكينات وآلات نايلون البالون |
| 17 | خطوط الألواح |
| 18 | ماكينات الطباعة |
| 19 | ماكينات وآلات القطع |
| 20 | ماكينات وآلات الاوعية والعلب |
| 21 | ماكينات الحقن |
| 22 | ماكينات وآلات النقل والتحويل |
| 23 | ماكينات وآلات إعادة التدوير |



نحن كـ "فرات للماكينات" Euphrates Machinery

التي تنمو بكل عزم وإقرار، ننتج حلولاً احترافية وطريقة تسليم المفتاح والجاهزية للاستخدام بشكل تام وذلك لتلبية احتياجاتكم من خلال فريق خبرائنا في موضوع المبيعات والمشاريع لدينا.

خدمتنا الفنية المتخصصة والمختصة والمحترفة في خدمة عملائنا الكرام دائماً وفي أقصر وقت ممكن وذلك لإصلاح جميع الأعطال التي قد تحدث في فترة ما بعد البيع، بغية منع توقف أو تعطل الإنتاج.

نحن على استعداد تام للتعاون معكم بكل حماس من أجل تقديم مشاريع علامتكم التجارية بأكثر الطرق فعالية وقوة. نحن نعمل بمبدأ "رضاك هو محور اهتمامنا" ونقوم بإعداد المشروع الأكثر كفاءة لكم.

"نحن نهتم بإنتاجكم"

ماكينات تمدد الصب (سترتش)



ماكينات تمدد الصب (سترتش)



شريط (فيلم) تمددي للمواد الغذائية PE



شريط (فيلم) البولي برويلين CPP



شريط (فيلم) للأعلاف (السيلاج)



المواصفات الفنية

| نوع | EM-C 70*100*70/1500 | EM-C 70*100*100*70/1500 | EM-C 80*100*100*80/2000 |
|--------------------------|------------------------|----------------------------|----------------------------|
| طبقة/ | ABC | ABCD | ABCD |
| عرض الشريط (الفيلم) / | 1500 mm | 1500 mm | 2000 mm |
| سماكة/ | 5-100 mic | 5-100 mic | 5-100 mic |
| السعة والقدرة / | 380 kg/h | 530 kg/h | 630 kg/h |
| قطر المسامير/ | 70/100/70 mm | 70/100/100/70 mm | 80/100/100/80 mm |
| الأبعاد/ | 11,5 x 4,3 x 4,5 m | 11,5 * 5 * 4,5m | 12 * 5,6 * 4,5 m |

شريط (فيلم) تمددي ملون لونه
للقواعد اللوحية (الباليت)



شريط (فيلم) تمددي بري



شريط (فيلم) قوى عظمى سوبر



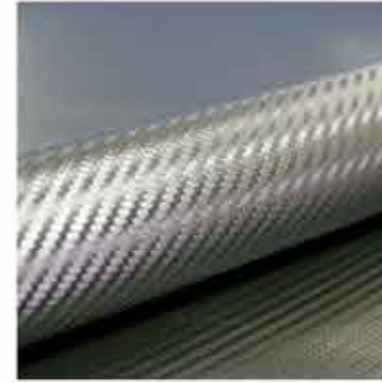
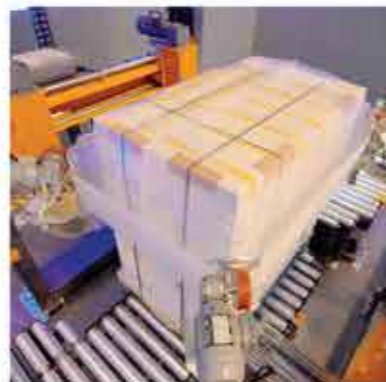
ماكينات وآلات النفخ



شريط (فيلم) انكماشى (شريك)

ستريتش هود

غطاء للقواعد اللوحية (الباليت)



المواصفات الفنية

| نوع | EM-B 60*80*60/1700 | EM-B 70*105*70/2300 | EM-B 90*105*90/2800 |
|-----------------------|--------------------------------|--------------------------------|--------------------------------|
| طبقة/ | ABC | ABC | ABC |
| عرض الرأس/ | 350 mm | 450 mm | 500 mm |
| عرض الشريط (الفيلم) / | 1700 mm | 2300 mm | 2800 mm |
| سماعة/ | 30-120 mic | 30-120 mic | 30-120 mic |
| المادة/ | LDPE, LLDPE, mLLDPE, EVA, HDPE | LDPE, LLDPE, mLLDPE, EVA, HDPE | LDPE, LLDPE, mLLDPE, EVA, HDPE |
| قطر المسار/ | 60*80*60 mm | 70*105*70 mm | 90*105*90 mm |
| السعة والقدرة / | 560 kg/h | 950 kg/h | 1150 kg/h |
| الأبعاد/ | 16.5 x 7.5 x 13 m | 18.5 x 9.2 x 17 m | 18.5 x 9.5 x 18 m |

| نوع | EM-B 60*60*90*60*60/2500 | EM-B 90*90*120*90*90/4200 |
|-----------------------|--------------------------------|--------------------------------|
| طبقة/ | ABCDE | ABCDE |
| عرض الرأس/ | 400 mm | 800 mm |
| عرض الشريط (الفيلم) / | 2500 mm | 4200 mm |
| سماعة/ | 30-150 mic | 30-150 mic |
| المادة/ | LDPE, LLDPE, mLLDPE, EVA, HDPE | LDPE, LLDPE, mLLDPE, EVA, HDPE |
| قطر المسار/ | 60*60*90*60*60 mm | 90*90*120*90*90 |
| السعة والقدرة / | 1500 kg/h | 2000 kg/h |
| الأبعاد/ | 18 x 9.8 x 17.5 m | 27 x 12 x 22 m |

ماكينات وآلات الأشرطة (الأفلام) للأغراض الزراعية



شريط (فيلم) للبيوت الزراعية المدفئة



شريط (فيلم) للزراعة المغطاة والطاقة الشمسية



شريط (فيلم) غشاء أرضي



المواصفات الفنية

| نوع | EM-A 130*160*130/14000 | EM-A 150*160*150/16000 | EM-A 160*160*160/20000 |
|-----------------------|-------------------------------------|-------------------------------------|-------------------------------------|
| طبقة/ | ABC | ABC | ABC |
| عرض الشريط (الفيلم) / | 14000 mm | 16000 mm | 20000 mm |
| عرض الرأس/ | 2000 mm | 2200 mm | 2500 mm |
| سماعة/ | 60-120 mic | 60-120 mic | 60-120 mic |
| المادة/ | LDPE, LLDPE, mLLDPE, EVA, HDPE, POE | LDPE, LLDPE, mLLDPE, EVA, HDPE, POE | LDPE, LLDPE, mLLDPE, EVA, HDPE, POE |
| قطر المسام/ | 130*160*130 mm | 150*160*150 mm | 160*160*160 mm |
| السعة والقدرة / | 1400 kg/h | 1600 kg/h | 1800 kg/h |
| الأبعاد/ | 19 x 15.5 x 23 m | 24 x 16 x 28 m | 26 x 15 x 30 m |

| نوع | EM-A 130*130*130*130*130/14000 | EM-A 150*150*150*150*150/20000 |
|-----------------------|-------------------------------------|-------------------------------------|
| طبقة/ | ABCDE | ABCDE |
| عرض الشريط (الفيلم) / | 14000 mm | 20000/16000 PO |
| عرض الرأس/ | 2000 mm | 2500 mm |
| سماعة/ | 60-120 mic | 60-120 mic |
| المادة/ | LDPE, LLDPE, mLLDPE, EVA, HDPE, POE | LDPE, LLDPE, mLLDPE, EVA, HDPE, POE |
| قطر المسام/ | 130*130*130*130*130 mm | 150*150*150*150*150 mm |
| السعة والقدرة / | 2000 kg/h | 2500 kg/h |
| الأبعاد/ | 19 x 16 x 24.5 m | 32 x 15 x 32 m |

ماكينات شريط (فيلم) سترتش بولي فينيل كلوريد PVC



شريط (فيلم) تمددي سترتش
بولي فينيل كلوريد PVC



شريط (فيلم) تمددي سترتش
بولي فينيل كلوريد PVC



شريط (فيلم) تمددي سترتش
بولي فينيل كلوريد PVC



شريط (فيلم) تمددي سترتش
بولي فينيل كلوريد PVC



شريط (فيلم) تمددي سترتش
بولي فينيل كلوريد PVC



شريط (فيلم) تمددي سترتش
بولي فينيل كلوريد PVC

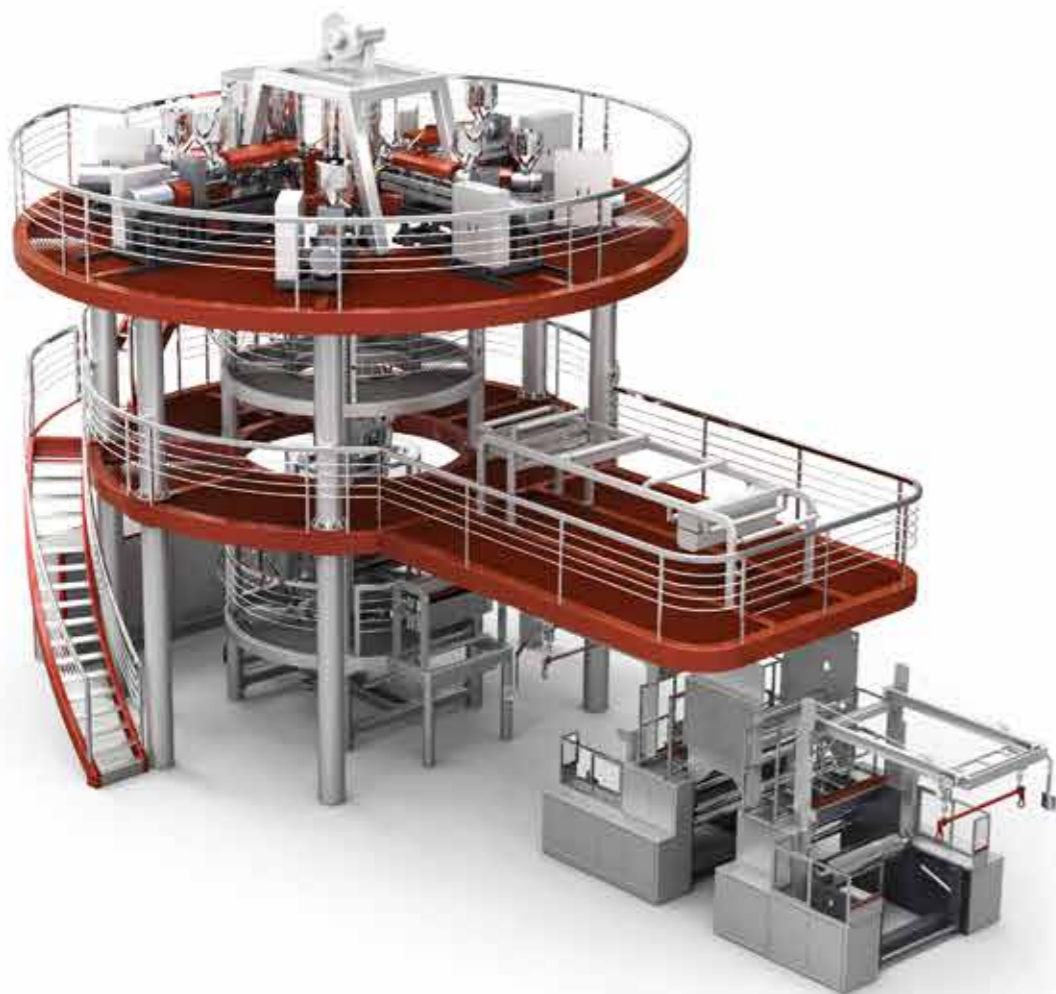


المواصفات الفنية

| نوع | EM-PVC 2S 1200 | EM-PVC 2S 1500 | EM-PVC 2S 1800 |
|--------------------------|-------------------|-------------------|-------------------|
| نوع اللقاف/ | Jumbo | Jumbo | Jumbo |
| (الفيلم) / عرض الشريط | 1200 mm | 1500 mm | 1800 mm |
| عرض الرأس/ | 1700 mm | 2000 mm | 2350 mm |
| قطر المسمار/ | 90 mm | 115 mm | 130*115 mm |
| سماكة/ | 10-15 mic | 10-15 mic | 10-18 mic |
| السعة والقدرة/ | 200 kg/h | 300 kg/h | 350 kg/h |
| السرعة/ | 200 m/min | 200 m/min | 200 m/min |

| نوع | EM-PVC 4S 1500 | EM-PVC 4S 1800 | EM-PVC 4S 2100 |
|--------------------------|-------------------|-------------------|-------------------|
| نوع اللقاف/ | 4'lū Turret | 4'lū Turret | 4'lū Turret |
| (الفيلم) / عرض الشريط | 1500 mm | 1800 mm | 2100 mm |
| عرض الرأس/ | 2050 mm | 2350 mm | 2700 mm |
| قطر المسمار/ | 115 mm | 115 mm | 130 mm |
| سماكة/ | 10-15 mic | 10-15 mic | 10-15 mic |
| السعة والقدرة/ | 280 kg/hv | 350 kg/h | 500 kg/h |
| السرعة/ | 250 m/min | 250 m/min | 250 m/min |

ماكينات شريط (فيلم) البولي بروبيلين PP



شريط (فيلم) طبي PP



شريط (فيلم) معقم



المواصفات الفنية

| نوع | EM-PP 55*65*55/1000 | EM-PP 65*75*65/1200 | EM-PP 65*65/1200 | EM-PP 75*75/1400 |
|-----------------------|----------------------------|----------------------------|---------------------|---------------------|
| طبقة/ | ABC | ABC | ABA | ABA |
| المادة/ | PP, LDPE, LLDPE, mLLDPE | PP, LDPE, LLDPE, mLLDPE | PP, LDPE, LLDPE | PP, LDPE, LLDPE |
| عرض الرأس/ | 350 mm | 450 mm | 500 mm | 650 mm |
| عرض الشريط (الفيلم) / | 500-800 mm | 600-1000 mm | 600-1000 mm | 700-1200 mm |
| سماعة/ | 30-150 mic | 30-150 mic | 30-150 mic | 30-150 mic |
| السعة والقدرة/ | 120-150 kg/h | 150-190 kg/h | 100-120 kg/h | 130-160 kg/h |
| قطر المسمار/ | 55/65/55 mm | 65/75/65 mm | 65/65 mm | 75/75 mm |



ماكينات وألات شريط (فيلم) مادة البولي بروبيلين ثنائي الأوجه BOPP



شريط (فيلم) مادة البولي بروبيلين ثنائي الأوجه BOPP



المواصفات الفنية

| نوع | EM-BOPP 4200 | EM-BOPP 5200 | EM-BOPP 6200 |
|-----------------------------|-----------------|-----------------|-----------------|
| عرض الشريط (الفيلم) / | 4200 mm | 5200 mm | 6200 mm |
| سمك الغشاء/ | 15-50 mic | 15-50 mic | 15-50 mic |
| الإنتاج الأقصى / | 10000 m/year | 13000 m/year | 15000 m/year |
| السعة وقدرة الطارد الرئيسي/ | 1600 kg/h | 2000 kg/h | 2200 kg/h |
| السعة وقدرة الطارد الثانوي/ | 150-250 kg/h | 200-300 kg/h | 250-350 kg/h |
| سرعة الخط/ | 50-350 m/min | 50-350 m/min | 50-350 m/min |
| نسبة الإجهاد MOD / | 1:7 - 1:7 | 1:7 - 1:7 | 1:7 - 1:7 |
| معدل تمدد TDO / | 1:7 - 1:10 | 1:7 - 1:10 | 1:7 - 1:10 |
| الأبعاد/ | 115 x 9 x 4 m | 115 x 10 x 4 m | 115 x 11 x 5 m |

ماكينات وآلات شريط (فيلم) الموانع barrier films



المواصفات الفنية

| نوع | EM-B 40x9/1300 | EM-B 65x2*50x7/1700 |
|-----------------------|--|---------------------------------------|
| طبقة/ | 9 | 9 |
| عرض الرأس/ | 90 mm | 110 mm |
| عرض الشريط (الفيلم) / | 1200 mm | 1500 mm |
| سماعة/ | 50-150 mic | 50-150 mic |
| المادة/ | LDPE, LLDPE, mLLDPE, EVA, PA, EVOH, PVA | LDPE, LLDPE, mLLDPE, EVA, PA, EVOH |
| قطر المسمار/ | 40x9 mm | 65x2 * 50x7 mm |
| السعة والقدرة / | 315 kg/h | 765 kg/h |
| الأبعاد/ | 19 x 10 x 12 m | 20 x 10 x 15 m |



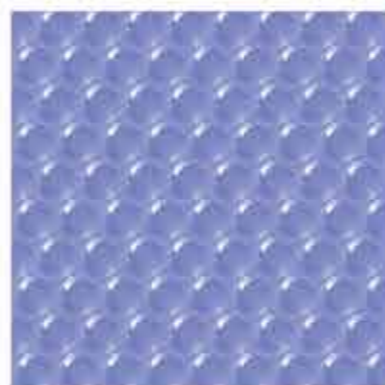
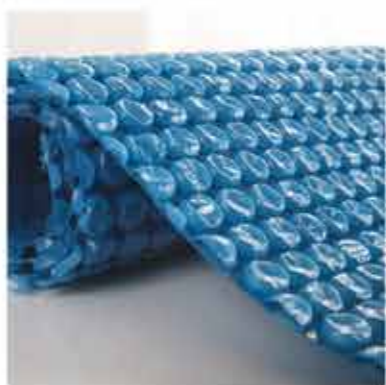
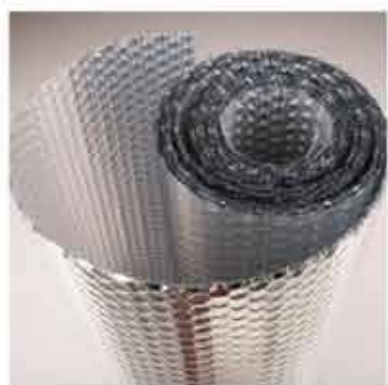
ماكينات الشريط (فيلم) التقلصي البولي أوليفين POF shrink



المواصفات الفنية

| نوع | EM-PS 70*100*70/2700 | EM-PS 80*70*90*70*80/2700 | EM-PS 80*80*80*80*80/3600 |
|-----------------------|--|--|--|
| طبقة/ | ABC | ABCDE | ABCDE |
| عرض الشريط (الفيلم) / | 2500 mm | 2500 mm | 3400 mm |
| سماعة/ | 12-25 mic | 12-25 mic | 12-25 mic |
| المادة/ | LDPE, LLDPE, mLLDPE, PP, EVA, PA, EVOH, PVA | LDPE, LLDPE, mLLDPE, PP, EVA, PA, EVOH, PVA | LDPE, LLDPE, mLLDPE, PP, EVA, PA, EVOH, PVA |
| قطر المسمار/ | 70*110*70 mm | 80*70*90*70*80 mm | 80*80*80*80*80 mm |
| السعة والقدرة / | 510 kg/h | 850 kg/h | 1000 kg/h |
| الأبعاد/ | 15 x 10 x 18 m | 15 x 12 x 24 m | 19 x 12.5 x 26 m |

ماكينات وآلات نايلون البالون



المواصفات الفنية

| نوع | EM-AB 25 | EM-AB 38 |
|----------------|--------------------------|--------------------------|
| المادة/ | LDPE-LLDPE | LDPE-LLDPE |
| سماكة/ | 25-300 gr/m ² | 38/300 gr/m ² |
| عرض الرأس/ | 1200-3000 mm | 1200-3000 mm |
| السعة والقدرة/ | 50-180 kg/hr | 80-220 kg/hr |
| السرعة/ | 600-2100 m/hr | 600-2100 m/hr |

خطوط الالواح



المواصفات الفنية

| نوع | PVC EM-S-80/156-1500 | PVC EM-S-92/188-2200 | PP/PS EM-S 150/120/90-1800 | PP/PS EM-S 150/60- 1200 |
|----------------|-------------------------|-------------------------|-------------------------------|----------------------------|
| عرض الشريط | 1220 mm | 2000 mm | 1500 mm | 1000 mm |
| سماكة/ | 0,2-3 mm | 1-3 mm | 0,3-2 mm | 0,3-2 mm |
| السعة والقدرة/ | 350 kg/h | 550 kg/h | 1000-1200 kg/h | 700-800 kg/h |

| نوع | PP/PS EM-S 130/60- 1000 | PP/PS EM-S 120- 1000 | PP/PS EM-S 100-800 |
|----------------|----------------------------|-------------------------|-----------------------|
| عرض الشريط | 900 mm | 800 mm | 600 mm |
| سماكة/ | 0,3-2 mm | 0,2-2 mm | 0,1-0,8 mm |
| السعة والقدرة/ | 550-600 kg/h | 400-500 kg/h | 300-350 kg/h |

ماكينات الطباعة



المواصفات الفنية

| نوع | EM-PM S4 | EM-PM S6 | EM-PM C6 | EM-PM C8 |
|------------------------|-------------|-------------|-------------------|-------------------|
| النوع / | Stack | Stack | Merkezi / Central | Merkezi / Central |
| (الفيلم) عرض الشريط | 600-1200 mm | 600-1000 mm | 600-1200 mm | 600-1200 mm |
| عرض الطباعة | 160-1560 mm | 560-960 mm | 560-1160 mm | 560-1160 mm |
| لون الطباعة | 4 color | 6 color | 6 color | 8 color |
| سرعة الطباعة | 100 m/min | 50 m/min | 120 m/min | 120 m/min |



ماكينات وآلات القطع



المواصفات الفنية

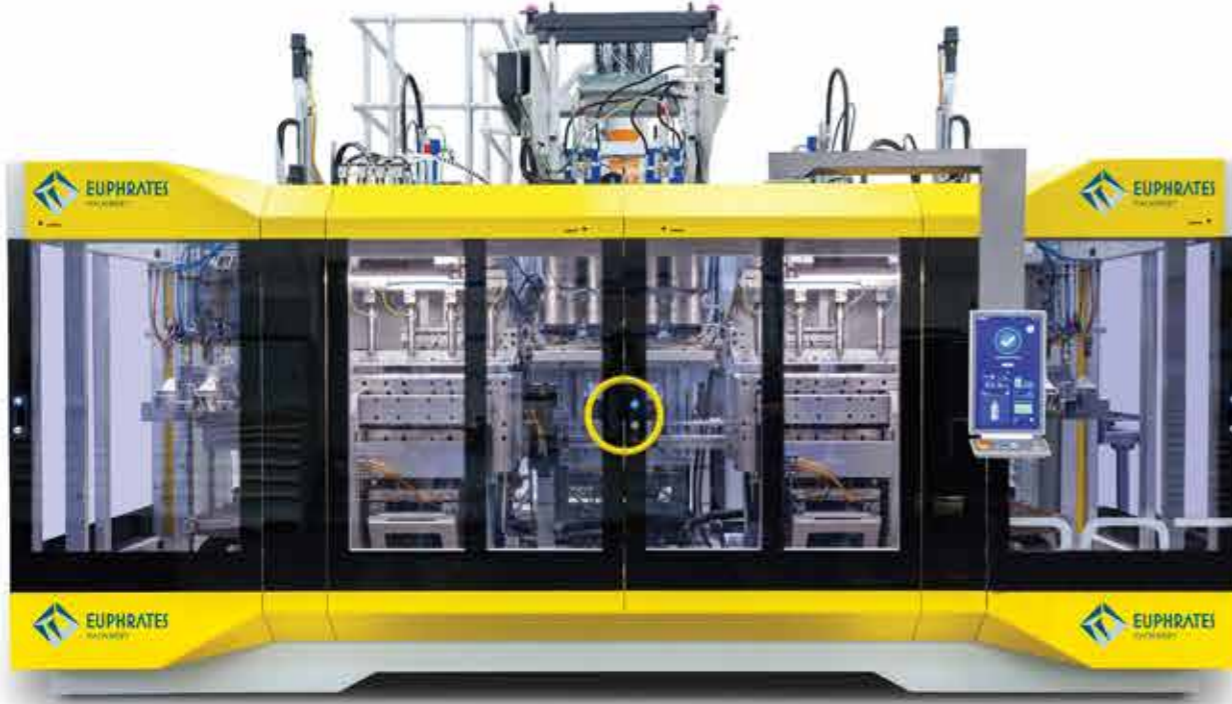
| نوع | EM-BM 32*200 | EM-BM 40*200 |
|----------|-----------------|-----------------|
| العرض / | 160-365 mm | 160-465 mm |
| الطول / | 350-650 mm | 350-900 mm |
| سماعة / | 7-50 mic | 7-50 mic |
| السرعة / | 110-200 pcs/min | 110-200 pcs/min |

| نوع | EM-BM 32*250 | EM-BM 40*250 | EM-BM 32*300 |
|----------|-----------------|-----------------|-----------------|
| العرض / | 160-365 mm | 160-465 mm | 160-365 mm |
| الطول / | 350-650 mm | 350-900 mm | 350-650 mm |
| سماعة / | 8-50 mic | 8-50 mic | 8-50 mic |
| السرعة / | 180-250 pcs/min | 180-250 pcs/min | 180-300 pcs/min |

ماكينات وآلات الاوعية والعلب



ماكينات الحقن



المواصفات الفنية

| نوع | EM-BM 05 | EM-BM 12 | EM-BM 20 |
|-----------------------|-------------------|-----------------|-------------------|
| قطر المسمار الرئيسي / | 75 mm | 90 mm | 90 mm |
| حجم المنتج / | 5 lt | 12 lt | 20 lt |
| السعة والقدرة / | 90 kg/h | 160 kg/h | 160 kg/h |
| الأبعاد / | 3.7 x 3.1 x 2.7 m | 4.2 x 3.2 x 3 m | 4.3 x 3.2 x 3.1 m |

المواصفات الفنية

| نوع | EM-I 210-1 | EM-I 210-2 | EM-I L1 | EM-I L2 |
|------------------------|---------------------|---------------------|---------------------|---------------------|
| قطر المسمار / | 45 mm | 45 mm | 45 mm | 45 mm |
| حجم الضربات / | 358 cm ³ | 358 cm ³ | 358 cm ³ | 368 cm ³ |
| ارتفاع القالب الاقصى / | 550 mm | 650 mm | 600 mm | 700 mm |
| ارتفاع القالب الادنى / | 210 mm | 250 mm | 240 mm | 300 mm |
| سرعة الحقن / | 287 mm/sec | 300 mm/sec | 280 mm/sec | 300 mm/sec |
| الأبعاد / | 5.6 x 1.3 x 1.86 m | 5.6 x 1.3 x 1.86 m | 6.05 x 1.4 x 1.95 m | 6.05 x 1.4 x 1.95 m |

ماكينات وآلات النقل والتحويل



ماكينات وآلات إعادة التدوير

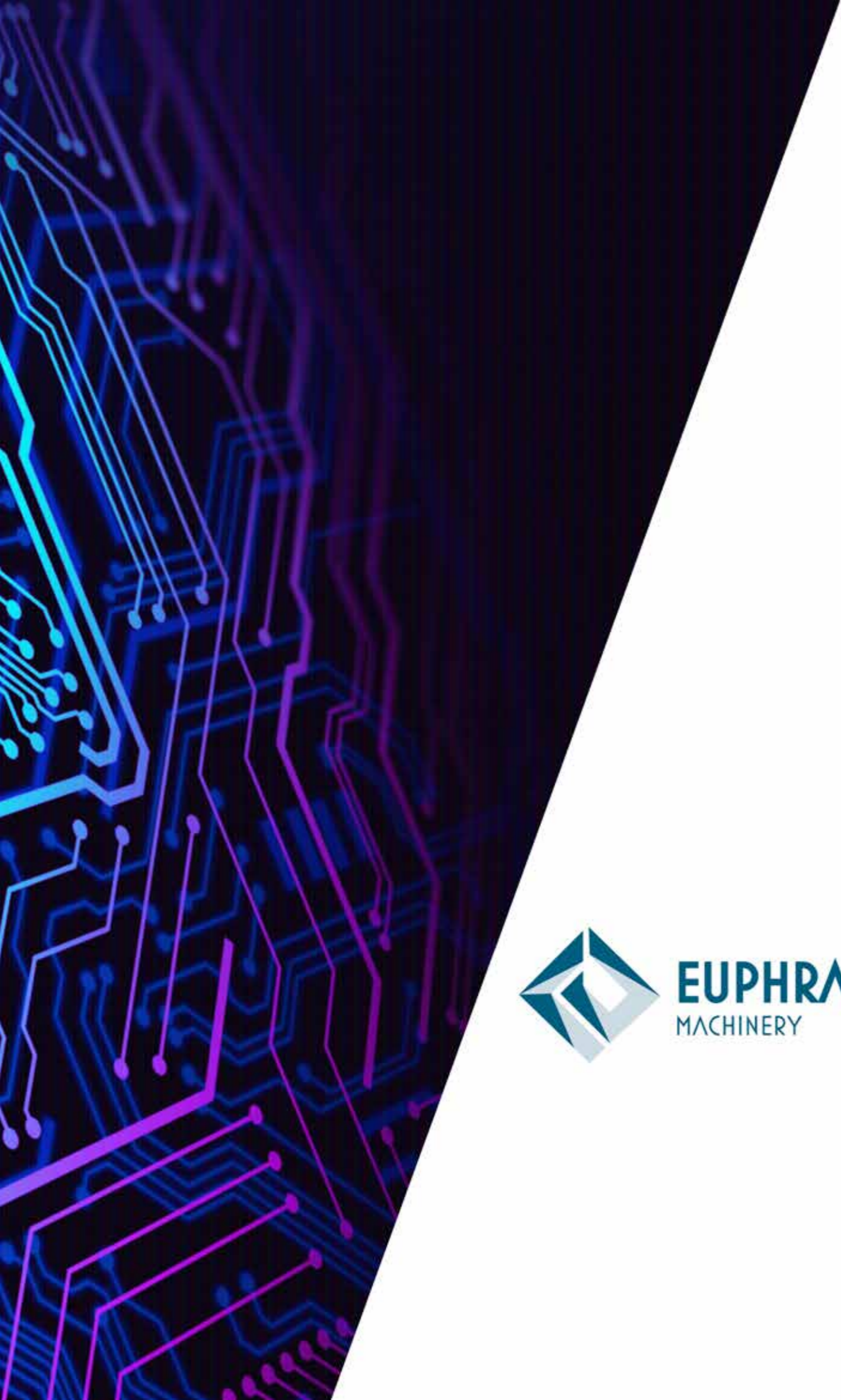


المواصفات الفنية

| نوع | EM-R AUTO | EM-R CORELESS | EM-R SEMI AUTO |
|-----------------------|--------------------|-------------------|---------------------|
| نوع الشريط (الفيلم) / | PE-PVC | PE | PE-PP-PVC-PAPER |
| سماكة / | 5-30 mic | 5-30 mic | 5-100 mic |
| العرض | 300-500 mm | 100-500 mm | 50-1000 mm |
| السرعة / | 1600 m/min | 1300 m/min | 500 m/min |
| الأبعاد / | 1.4 × 1.78 × 1.7 m | 2.5 × 2.2 × 1.4 m | 1.05 × 1.6 × 1.45 m |
| ثقل / | 685 kg | 1500 kg | 400 kg |

المواصفات الفنية

| نوع | EM-RC PE-PP | EM-RC WV | EM-RC PB |
|-------------------|---------------------------------|--|-----------------------|
| المادة المناسبة / | PE, PP, BOPP, HDPE, LDPE, LLDPE | Plastic PP Woven Bag, Non-Woven Fabric | Pet Şişe - Pet Bottle |
| السعة والقدرة / | 200-1000 kg/h | 200-1000 kg/h | 300-2000 kg/h |



EUPHRATES
MACHINERY

8



EUPHRATES
MACHINERY

Adres:

ANSA Organize Sanayi
Saray Mahallesi 1074. Sokak No: 1/E
Kahramankazan / Ankara / TÜRKİYE

İrtibat

Tel : +90 312 802 05 14
Mobil : +90 533 016 00 32

Web

info@euphratesmachinery.com
www.euphratesmachinery.com