



*vous imaginez, nous le réalisons...*



**EUPHRATES**  
MACHINERY

[euphratesmachinery.com](http://euphratesmachinery.com)



*vous imaginez, nous le réalisons...*



En tant que Euphrates Machinery ;

Nous produisons des solutions entièrement professionnelles et clés en main pour vos besoins avec notre équipe de vente et projet expert dans son domaine, qui grandit avec résolution.

Afin de prévenir le retard de productions de vous, nos précieux clients, nous sommes à votre disposition dans le délai le plus bref pour toutes les pannes pouvant se produire dans la période d'après-vente avec notre service technique expert, compétent et professionnel.

Nous sommes prêt de faire une coopération passionnante avec vous pour présenter de la façon la plus efficace et la plus puissante les projets de votre marque. Nous travaillons avec le principe "Votre satisfaction est notre priorité" et nous préparons le projet le plus productif pour vous.

"Nous attribuons importance à votre Production"

*As Euphrates Machinery;*

*We produce professional and turnkey solutions to your needs with our resolutely growing and expert sales and project team.*

*Our expert, competent and professional technical service is at your service as soon as possible in case of any malfunctions that may occur during the after-sales period in order to prevent the production of our valued customers from interrupting.*

*We are ready to make an exciting cooperation with you to present your brand's projects in the most effective and powerful way. We work with the principle of "Your satisfaction is our focus" and We prepare the most efficient project for you.*

"We Care About Your Production"

## l'indice / index

4-5	<b>Machines d'étirage de coulée</b>	Cast Strech Machines
6-7	<b>Machines soufflées</b>	Blown Machines
8-9	<b>Machines de film agricole</b>	Agriculture Film Machines
10-11	<b>Machines à film étirable en PVC</b>	PVC Strech Film Machines
12	<b>Machines à film PP</b>	PP Film Machines
13	<b>Machines à film BOPP</b>	BOPP Film Machines
14	<b>Machines à film barrière</b>	Barrier Film Machines
15	<b>Machines à film rétractable POF</b>	POF Shrink Film Machines
16	<b>Ballon Nylon Machines</b>	Air Bubble Machines
17	<b>Lignes de feuille</b>	Sheet Lines
18	<b>Machines d'impression</b>	Printing Machines
19	<b>Machines de découpe</b>	Bag Making Machines
20	<b>Machines d'extrusion de bidon</b>	Blow Molding Machines
21	<b>Machines d'injection</b>	Injection Machines
22	<b>Machines de transfert</b>	Rewinding Machines
23	<b>Machines de recyclage</b>	Recycling Machines

## Machines d'étirage de coulée

Cast Stretch Machines



**Film Stretch de Nourriture PE**  
PE Cling Film



**Film CPP**  
CPP Film



**Film de Silotage**  
Silage Film



**Film Stretch de Palette en Couleur**  
Colored Pallet Stretch Film



**Film Pre Stretch**  
Pre Stretch Film



**Film de Stretch Superpower**  
Superpower Stretch Film



## Machines d'étirage de coulée

Cast Stretch Machines

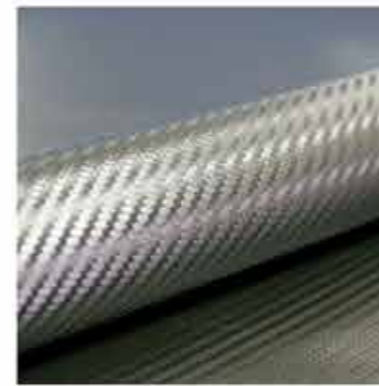


### Caractéristiques Techniques / Technical Specifications

MODEL	EM-C 70*100*70/1500	EM-C 70*100*100*70/1500	EM-C 80*100*100*80/2000
Couche / Layer	ABC	ABCD	ABCD
Largeur du film / Width of film	1500 mm	1500 mm	2000 mm
Epaisseur / Thickness	5-100 mic	5-100 mic	5-100 mic
Capacité / Capacity	380 kg/h	530 kg/h	630 kg/h
Diamètre de la vis / Screw diameter	70/100/70 mm	70/100/100/70 mm	80/100/100/80 mm
Dimensions / Dimensions	11,5 x 4,3 x 4,5 m	11,5 * 5 * 4,5m	12 * 5,6 * 4,5 m

## Machines soufflées

Blown Machines



### Caractéristiques Techniques / Technical Specifications

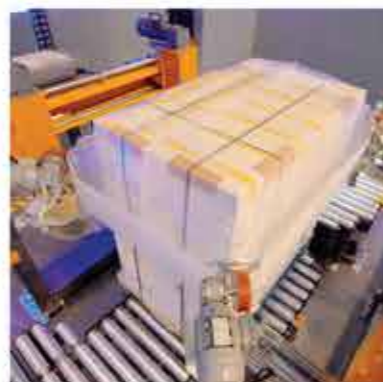
MODEL	EM-B 60*80*60/1700	EM-B 70*105*70/2300	EM-B 90*105*90/2800
Couche / Layer	ABC	ABC	ABC
Largeur de tête / Width of Die Head	350 mm	450 mm	500 mm
Largeur du film / Width of film	1700 mm	2300 mm	2800 mm
Epaisseur / Thickness	30-120 mic	30-120 mic	30-120 mic
Equipement / Material	LDPE, LLDPE, mLLDPE, EVA, HDPE	LDPE, LLDPE, mLLDPE, EVA, HDPE	LDPE, LLDPE, mLLDPE, EVA, HDPE
Diamètre de la vis / Screw Diameter	60*80*60 mm	70*105*70 mm	90*105*90 mm
Capacité / Capacity	560 kg/h	950 kg/h	1150 kg/h
Dimensions / Dimensions	16.5 x 7.5 x 13 m	18.5 x 9.2 x 17 m	18.5 x 9.5 x 18 m

MODEL	EM-B 60*60*90*60*60/2500	EM-B 90*90*120*90*90/4200
Couche / Layer	ABCDE	ABCDE
Largeur de tête / Width of Die Head	400 mm	800 mm
Largeur du film / Width of film	2500 mm	4200 mm
Epaisseur / Thickness	30-150 mic	30-150 mic
Equipement / Material	LDPE, LLDPE, mLLDPE, EVA, HDPE	LDPE, LLDPE, mLLDPE, EVA, HDPE
Diamètre de la vis / Screw Diameter	60*60*90*60*60 mm	90*90*120*90*90
Capacité / Capacity	1500 kg/h	2000 kg/h
Dimensions / Dimensions	18 x 9.8 x 17.5 m	27 x 12 x 22 m

Film de Shrink  
Shrink Film



Stretch de Hood  
Stretch Hood



Couverture de Palette  
Shrink Hood



## Machines de film agricole

Agriculture Film Machines



Film de Serre  
Greenhouse Film



Film de Malç et Solarisation  
Mulch & Solarisation Film



Film de Géo membrane  
Geomembrane Film



### Caractéristiques Techniques / Technical Specifications

MODEL	EM-A 130*160*130/14000	EM-A 150*160*150/16000	EM-A 160*160*160/20000
Couche / Layer	ABC	ABC	ABC
Largeur du film / Width of film	14000 mm	16000 mm	20000 mm
Largeur de tête / Width of Die Head	2000 mm	2200 mm	2500 mm
Epaisseur / Thickness	60-120 mic	60-120 mic	60-120 mic
Equipement / Material	LDPE, LLDPE, mLLDPE, EVA, HDPE, POE	LDPE, LLDPE, mLLDPE, EVA, HDPE, POE	LDPE, LLDPE, mLLDPE, EVA, HDPE, POE
Diamètre de la vis / Screw Diameter	130*160*130 mm	150*160*150 mm	160*160*160 mm
Capacité / Capacity	1400 kg/h	1600 kg/h	1800 kg/h
Dimensions / Dimensions	19 x 15.5 x 23 m	24 x 16 x 28 m	26 x 15 x 30 m

MODEL	EM-A 130*130*130*130*130/14000	EM-A 150*150*150*150*150/20000
Couche / Layer	ABCDE	ABCDE
Largeur du film / Width of film	14000 mm	20000/16000 PO
Largeur de tête / Width of Die Head	2000 mm	2500 mm
Epaisseur / Thickness	60-120 mic	60-120 mic
Equipement / Material	LDPE, LLDPE, mLLDPE, EVA, HDPE, POE	LDPE, LLDPE, mLLDPE, EVA, HDPE, POE
Diamètre de la vis / Screw Diameter	130*130*130*130*130 mm	150*150*150*150*150 mm
Capacité / Capacity	2000 kg/h	2500 kg/h
Dimensions / Dimensions	19 x 16 x 24.5 m	32 x 15 x 32 m

## Machines à film étirable en PVC

PVC Stretch Film Machines



Film de Stretch PVC  
PVC Stretch Film



Film de Stretch PVC  
PVC Stretch Film



Film de Stretch PVC  
PVC Stretch Film



Film de Stretch PVC  
PVC Stretch Film



Film de Stretch PVC  
PVC Stretch Film



Film de Stretch PVC  
PVC Stretch Film



### Caractéristiques Techniques / Technical Specifications

MODEL	EM-PVC 2S 1200	EM-PVC 2S 1500	EM-PVC 2S 1800
Type de rouleur / Winder Type	Jumbo	Jumbo	Jumbo
Largeur du film / Width of film	1200 mm	1500 mm	1800 mm
Largeur de tête / Width of die	1700 mm	2000 mm	2350 mm
Diamètre de la vis / Screw diameter	90 mm	115 mm	130*115 mm
Epaisseur / Thickness	10-15 mic	10-15 mic	10-18 mic
Capacité / Output	200 kg/h	300 kg/h	350 kg/h
Vitesse / Speed	200 m/min	200 m/min	200 m/min

MODEL	EM-PVC 4S 1500	EM-PVC 4S 1800	EM-PVC 4S 2100
Type de rouleur / Winder Type	4'lü Turret	4'lü Turret	4'lü Turret
Largeur du film / Width of film	1500 mm	1800 mm	2100 mm
Largeur de tête / Width of die	2050 mm	2350 mm	2700 mm
Diamètre de la vis / Screw diameter	115 mm	115 mm	130 mm
Epaisseur / Thickness	10-15 mic	10-15 mic	10-15 mic
Capacité / Output	280 kg/hv	350 kg/h	500 kg/h
Vitesse / Speed	250 m/min	250 m/min	250 m/min

## Machines à film PP

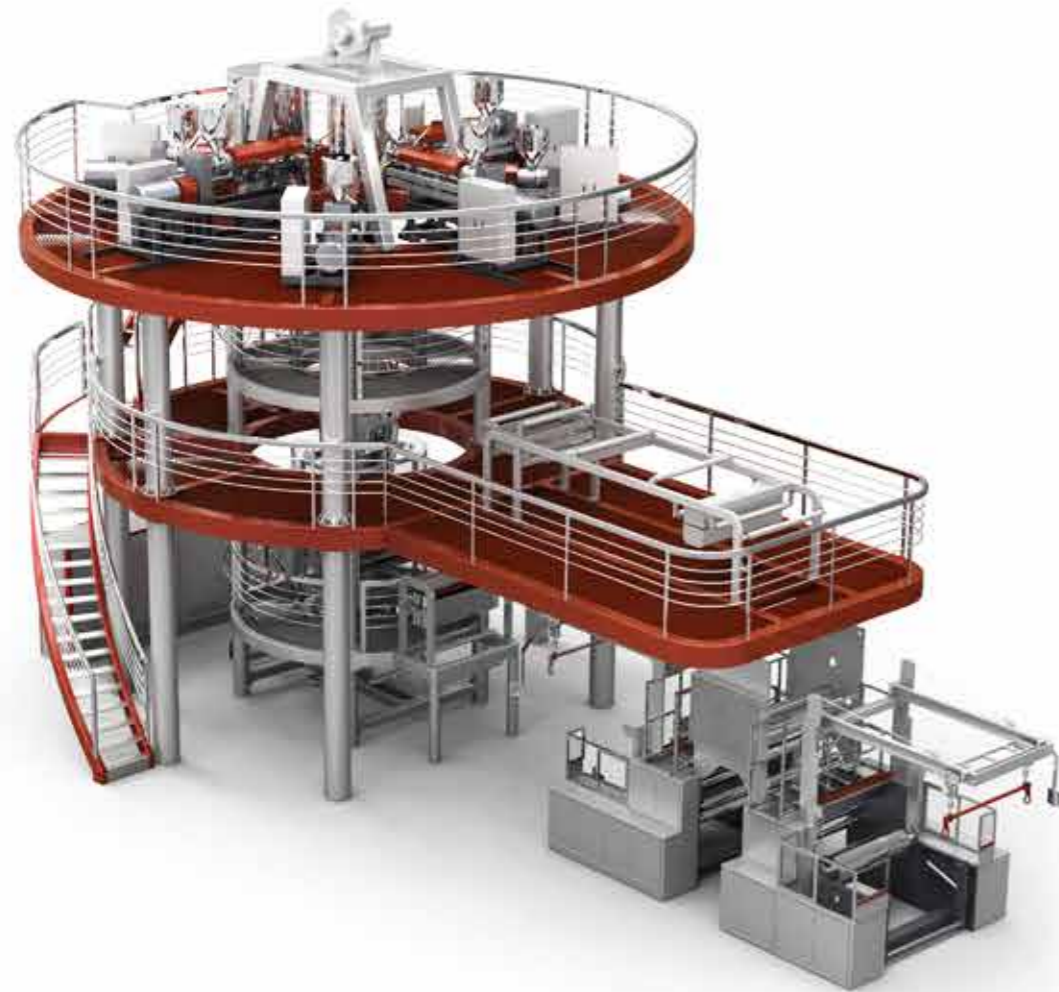
PP Film Machines



Film Médical PP  
Medical PP Film



Film de Stérilisation  
Sterilization Film



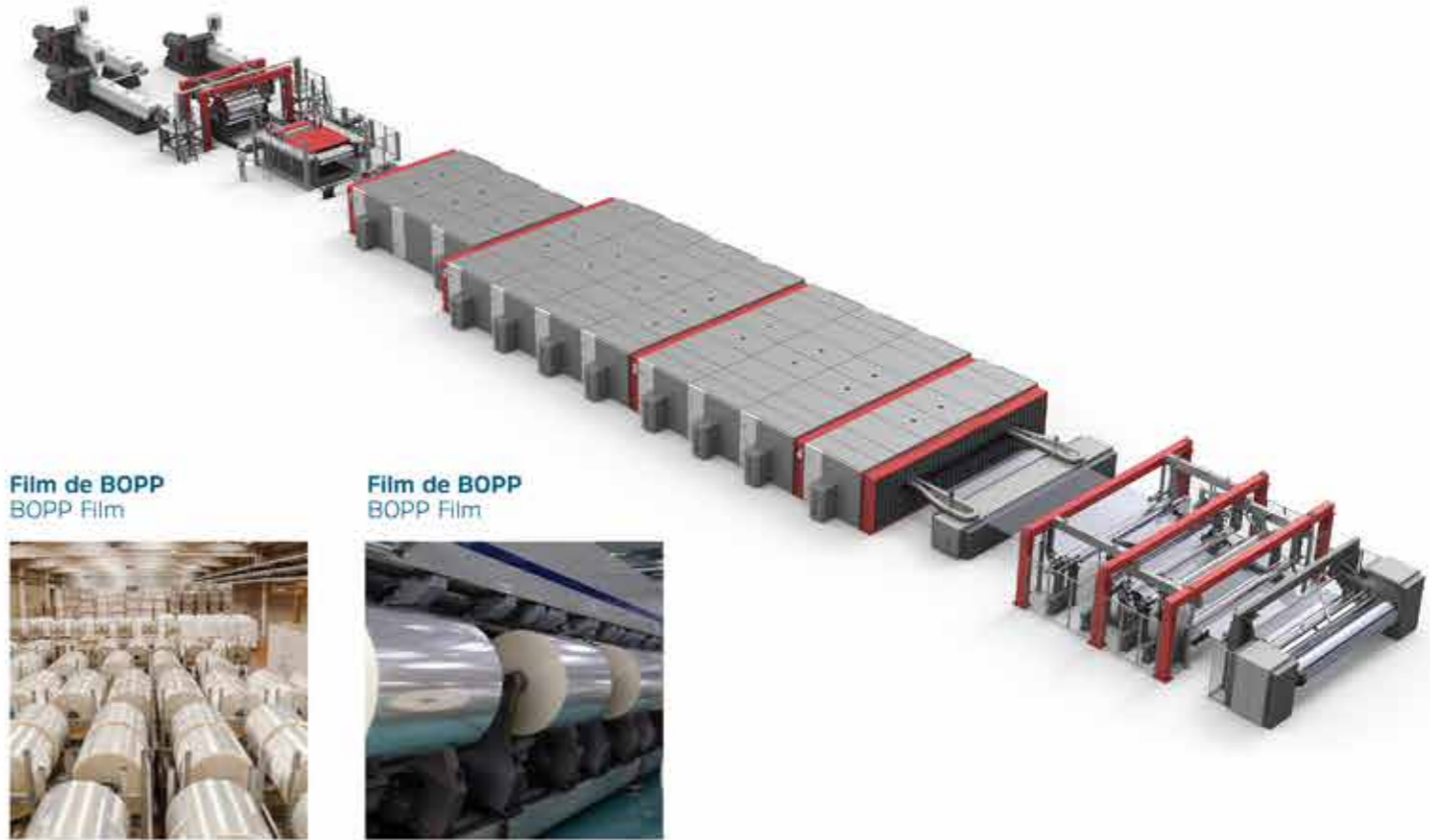
### Caractéristiques Techniques / Technical Specifications

MODEL	EM-PP 55*65*55/1000	EM-PP 65*75*65/1200	EM-PP 65*65/1200	EM-PP 75*75/1400
Couche / Layer	ABC	ABC	ABA	ABA
Équipement / Material	PP, LDPE, LLDPE, mLLDPE	PP, LDPE, LLDPE, mLLDPE	PP, LDPE, LLDPE	PP, LDPE, LLDPE
Largeur de tête / Die head diameter	350 mm	450 mm	500 mm	650 mm
Largeur du film / Width of film	500-800 mm	600-1000 mm	600-1000 mm	700-1200 mm
Épaisseur / Thickness	30-150 mic	30-150 mic	30-150 mic	30-150 mic
Capacité / Capacity	120-150 kg/h	150-190 kg/h	100-120 kg/h	130-160 kg/h
Diamètre de la vis / Screw diameter	55/65/55 mm	65/75/65 mm	65/65 mm	75/75 mm



## Machines à film BOPP

BOPP Film Machines



Film de BOPP  
BOPP Film



Film de BOPP  
BOPP Film



### Caractéristiques Techniques / Technical Specifications

MODEL	EM-BOPP 4200	EM-BOPP 5200	EM-BOPP 6200
Largeur du film / Width of film	4200 mm	5200 mm	6200 mm
Épaisseur de membrane / Thickness	15-50 mic	15-50 mic	15-50 mic
Imprimé maximum / Max output	10000 m/year	13000 m/year	15000 m/year
Capacité de l'extrudeuse principale / Capacity of the main extruder	1600 kg/h	2000 kg/h	2200 kg/h
Capacité de l'extrudeuse secondaire / Capacity of secondary extruder	150-250 kg/h	200-300 kg/h	250-350 kg/h
Vitesse de ligne / Line speed	50-350 m/min	50-350 m/min	50-350 m/min
Taux de traction MOD / MOD strain rate	1:7 - 1:7	1:7 - 1:7	1:7 - 1:7
Taux d'étirement TDO / TDO stretch rate	1:7 - 1:10	1:7 - 1:10	1:7 - 1:10
Dimensions / Dimensions	115 x 9 x 4 m	115 x 10 x 4 m	115 x 11 x 5 m



## Machines à film barrière

Barrier Film Machines



### Caractéristiques Techniques / Technical Specifications

MODEL	EM-B 40x9/1300	EM-B 65x2*50x7/1700
Couche / Layer	9	9
Largeur de tête / Width of Die Head	90 mm	110 mm
Largeur du film / Width of film	1200 mm	1500 mm
Epaisseur / Thickness	50-150 mic	50-150 mic
Equipement / Material	LDPE, LLDPE, mLLDPE, EVA, PA, EVOH, PVA	LDPE, LLDPE, mLLDPE, EVA, PA, EVOH
Diamètre de la vis / Screw Diameter	40x9 mm	65x2 * 50x7 mm
Capacité / Capacity	315 kg/h	765 kg/h
Dimensions / Dimensions	19 x 10 x 12 m	20 x 10 x 15 m



## Machines à film rétractable POF

POF Shrink Film Machines

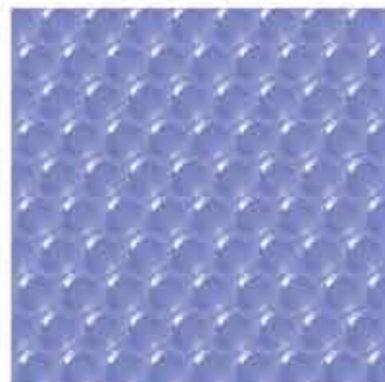
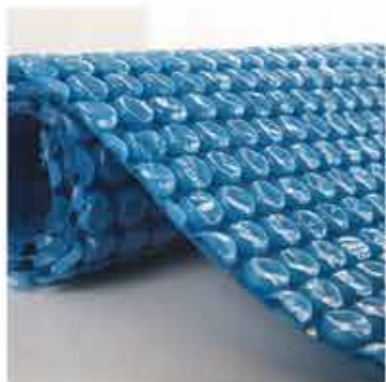
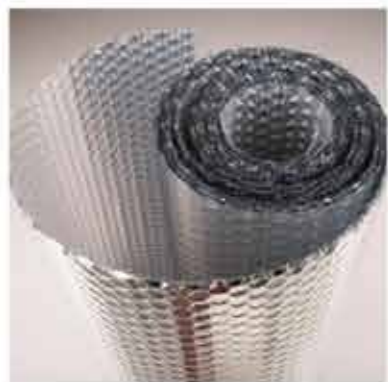


### Caractéristiques Techniques / Technical Specifications

MODEL	EM-PS 70*100*70/2700	EM-PS 80*70*90*70*80/2700	EM-PS 80*80*80*80*80/3600
Couche / Layer	ABC	ABCDE	ABCDE
Largeur du film / Width of film	2500 mm	2500 mm	3400 mm
Epaisseur / Thickness	12-25 mic	12-25 mic	12-25 mic
Equipement / Material	LDPE, LLDPE, mLLDPE, PP, EVA, PA, EVOH, PVA	LDPE, LLDPE, mLLDPE, PP, EVA, PA, EVOH, PVA	LDPE, LLDPE, mLLDPE, PP, EVA, PA, EVOH, PVA
Diamètre de la vis / Screw Diameter	70*110*70 mm	80*70*90*70*80 mm	80*80*80*80*80 mm
Capacité / Capacity	510 kg/h	850 kg/h	1000 kg/h
Dimensions / Dimensions	15 x 10 x 18 m	15 x 12 x 24 m	19 x 12.5 x 26 m

## Ballon Nylon Machines

Air Bubble Machines



### Caractéristiques Techniques / Technical Specifications

MODEL	EM-AB 25	EM-AB 38
Equipement / Material	LDPE-LLDPE	LDPE-LLDPE
Epaisseur / Thickness	25-300 gr/m <sup>2</sup>	38/300 gr/m <sup>2</sup>
Largeur / Width	1200-3000 mm	1200-3000 mm
Capacité / Output	50-180 kg/hr	80-220 kg/hr
Vitesse / Line Speed	600-2100 m/hr	600-2100 m/hr



## Lignes de feuille

Sheet Lines



### Caractéristiques Techniques / Technical Specifications

MODEL	PVC EM-S-80/156-1500	PVC EM-S-92/188-2200	PP/PS EM-S 150/120/90-1800	PP/PS EM-S 150/60- 1200
Largeur / Product width	1220 mm	2000 mm	1500 mm	1000 mm
Epaisseur / Product thickness	0,2-3 mm	1-3 mm	0,3-2 mm	0,3-2 mm
Capacité / Output	350 kg/h	550 kg/h	1000-1200 kg/h	700-800 kg/h

MODEL	PP/PS EM-S 130/60- 1000	PP/PS EM-S 120- 1000	PP/PS EM-S 100-800
Largeur / Product width	900 mm	800 mm	600 mm
Epaisseur / Product thickness	0,3-2 mm	0,2-2 mm	0,1-0,8 mm
Capacité / Output	550-600 kg/h	400-500 kg/h	300-350 kg/h

## Machines d'impression

Printing Machines



### Caractéristiques Techniques / Technical Specifications

MODEL	EM-PM S4	EM-PM S6	EM-PM C6	EM-PM C8
Type / Type	Stack	Stack	Merkezi / Central	Merkezi / Central
Largeur du film / Width of film	600-1200 mm	600-1000 mm	600-1200 mm	600-1200 mm
Baskı genişliği / Width of printing	160-1560 mm	560-960 mm	560-1160 mm	560-1160 mm
Couleur d'impression / Printing color	4 color	6 color	6 color	8 color
Vitesse d'impression / Printing speed	100 m/min	50 m/min	120 m/min	120 m/min



## Machines de découpe

Bag Making Machines



### Caractéristiques Techniques / Technical Specifications

MODEL	EM-BM 32*200	EM-BM 40*200
Largeur / Width	160-365 mm	160-465 mm
Longueur / Length	350-650 mm	350-900 mm
Epaisseur / Thickness	7-50 mic	7-50 mic
Vitesse / Speed	110-200 pcs/min	110-200 pcs/min

MODEL	EM-BM 32*250	EM-BM 40*250	EM-BM 32*300
Largeur / Width	160-365 mm	160-465 mm	160-365 mm
Longueur / Length	350-650 mm	350-900 mm	350-650 mm
Epaisseur / Thickness	8-50 mic	8-50 mic	8-50 mic
Vitesse / Speed	180-250 pcs/min	180-250 pcs/min	180-300 pcs/min

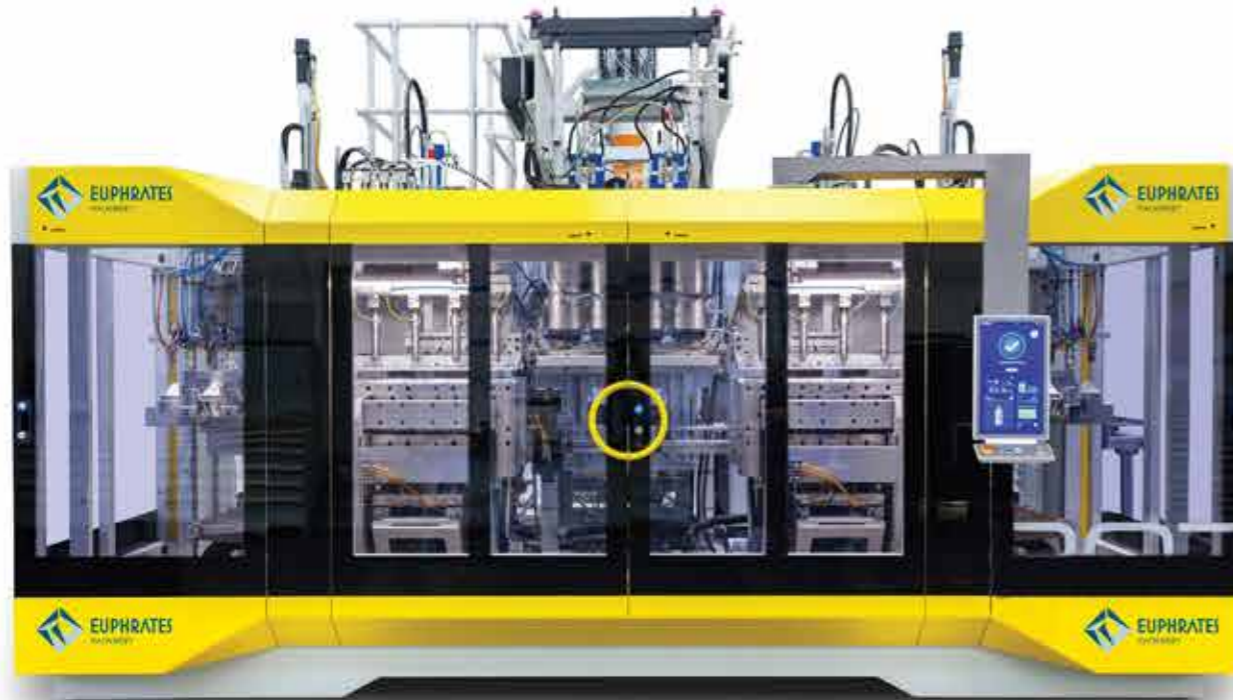
## Machines d'extrusion de bidon

Blow Molding Machines



## Machines d'injection

Injection Machines



### Caractéristiques Techniques / Technical Specifications

MODEL	EM-BM 05	EM-BM 12	EM-BM 20
Diamètre de la vis principale / Main Screw Diameter	75 mm	90 mm	90 mm
Volume de produit / Product Volume	5 lt	12 lt	20 lt
Capacité / Capacity	90 kg/h	160 kg/h	160 kg/h
Dimensions / Dimensions	3.7 x 3.1 x 2.7 m	4.2 x 3.2 x 3 m	4.3 x 3.2 x 3.1 m

### Caractéristiques Techniques / Technical Specifications

MODEL	EM-I 210-1	EM-I 210-2	EM-I L1	EM-I L2
Diamètre de la vis / Screw Diameter	45 mm	45 mm	45 mm	45 mm
Volume de coup / Shot Volume	358 cm <sup>3</sup>	358 cm <sup>3</sup>	358 cm <sup>3</sup>	368 cm <sup>3</sup>
Hauteur de moule maximum / Max. Mould Height	550 mm	650 mm	600 mm	700 mm
Hauteur de moule minimum / Min. Mould Height	210 mm	250 mm	240 mm	300 mm
Vitesse d'injection / Injection Speed	287 mm/sec	300 mm/sec	280 mm/sec	300 mm/sec
Dimensions / Dimensions	5.6 x 1.3 x 1.86 m	5.6 x 1.3 x 1.86 m	6.05 x 1.4 x 1.95 m	6.05 x 1.4 x 1.95 m

## Machines de transfert

Rewinding Machines



## Machines de recyclage

Recycling Machines

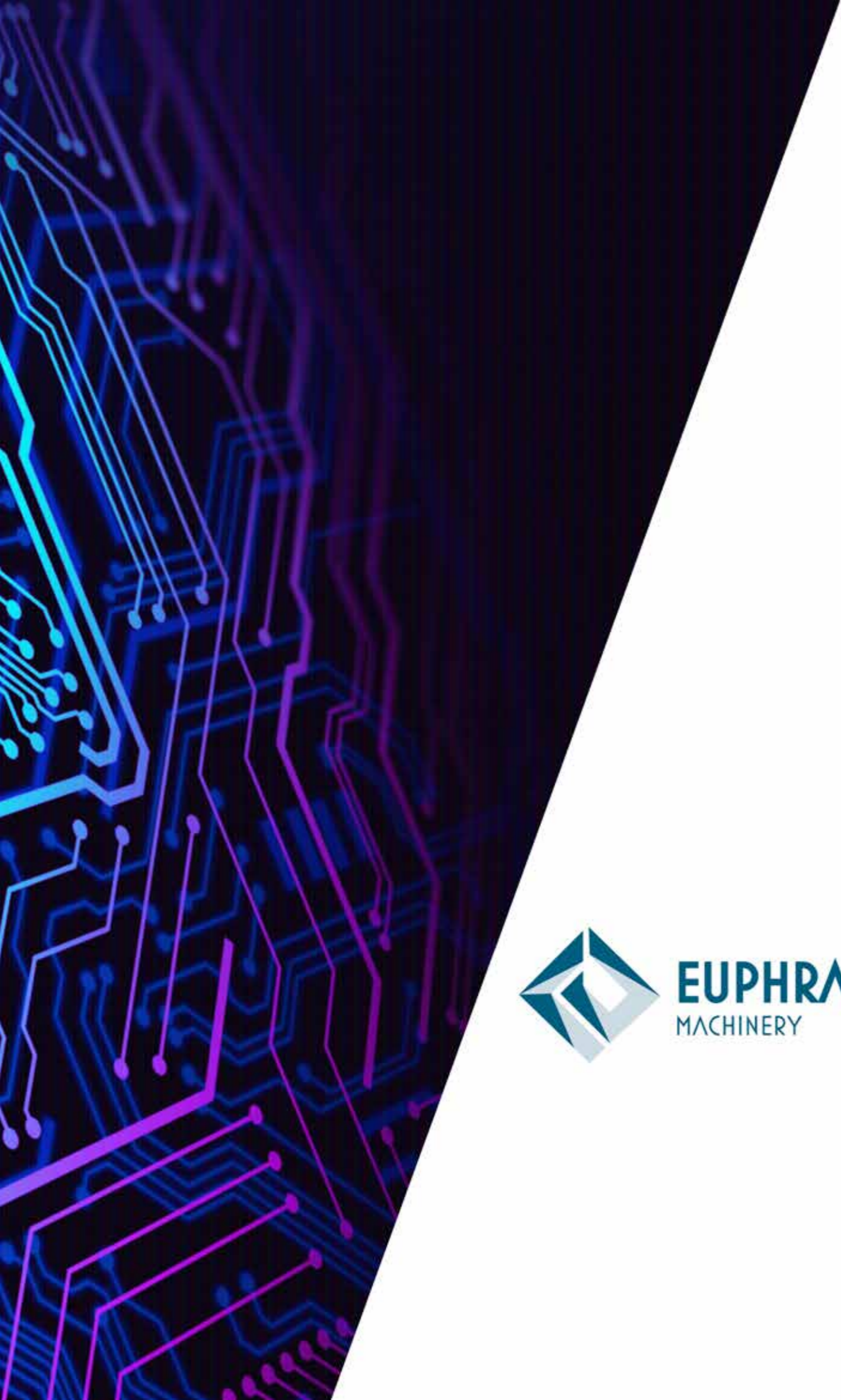


### Caractéristiques Techniques / Technical Specifications

MODEL	EM-R AUTO	EM-R CORELESS	EM-R SEMI AUTO
Type de film / Film Type	PE-PVC	PE	PE-PP-PVC-PAPER
Epaisseur / Thickness	5-30 mic	5-30 mic	5-100 mic
Largeur / Width Of Product	300-500 mm	100-500 mm	50-1000 mm
Vitesse / Speed	1600 m/min	1300 m/min	500 m/min
Dimensions / Dimensions	1.4 × 1.78 × 1.7 m	2.5 × 2.2 × 1.4 m	1.05 × 1.6 × 1.45 m
Poids / Weight	685 kg	1500 kg	400 kg

### Caractéristiques Techniques / Technical Specifications

MODEL	EM-RC PE-PP	EM-RC WV	EM-RC PB
Matériel approprié/ Acceptable material	PE, PP, BOPP, HDPE, LDPE, LLDPE	Plastic PP Woven Bag, Non-Woven Fabric	Pet Şişe – Pet Bottle
Capacité / Output	200-1000 kg/h	200-1000 kg/h	300-2000 kg/h



**EUPHRATES**  
MACHINERY

8



**EUPHRATES**  
MACHINERY

**Adres:**

ANSA Organize Sanayi  
Saray Mahallesi 1074. Sokak No: 1/E  
Kahramankazan / Ankara / TÜRKİYE

**İrtibat**

**Tel** : +90 312 802 05 14  
**Mobil** : +90 533 016 00 32

**Web**

info@euphratesmachinery.com  
www.euphratesmachinery.com